



Operating Instructions

Petunjuk Pemasangan dan Pemakaian

操作说明书
تعليمات التشغيل

MODEL
MODEL
型号
الطراز

15WUD 20WUD

Before operating this product, please read the instructions completely.

Bacalah buku petunjuk ini dengan baik dan lengkap sebelum menggunakan produk ini.

在使用本机之前, 请仔细阅读本操作说明书

قبل تشغيل هذا المنتج، الرجاء قراءة التعليمات بشكل كامل.

The following explanations must always be observed in order to prevent harm to users or other people and prevent damage to property.

Penjelasan berikut ini harus diperhatikan dengan seksama agar tidak terjadi hal-hal yang tidak diinginkan

为了防止危害到使用人和其他人的人身与财产，请务必遵守以下安全事项：

يجب أن يتم الالتزام دائماً بهذه التفاسير بهدف الحيولة دون حدوث إصابات للمستخدمين أو الأشخاص الآخرين أو تعرض الممتلكات للضرر.

The following displays are classified and explained to what extent harm or damage occurs when the display details are ignored and the unit in question is wrongly used.

Tanda gambar dan peringatan penting dibawah ini ditunjukkan agar dapat menghindari hal-hal yang tidak diinginkan.

对无视表示内容，错误使用时会引起危害或损伤的程度，用以下符号进行分类说明。

الشاشات التالية مصنفة ومشروحة لدرجة أنه قد يحدث الضرر أو تحدث الإصابة عندما يتم تجاهل تفاصيل غير سليم. الشاشة ويتم استخدام الوحدة التي تتم الإشارة إليها بشكل



Warning
Peringatan
警告
تحذير

This indication means: Must be treated seriously that this may result in death or serious injury.

Tanda peringatan ini harus diperhatikan dengan serius, karena dapat menyebabkan kematian

此标记表示：有可能导致死亡或重伤，必须认真对待。

تشير هذه الإشارة إلى ما يلي: يجب التعامل بجدية حيث إن ذلك قد يؤدي إلى الوفاة أو الإصابة الشديدة.

The types of details to be observed are classified and explained in the following illustrated display. (Below are the series of illustrated displays)

Tanda-tanda dan simbol penting yang harus dipahami dengan baik

本说明书对希望遵守的内容和种类，用下列符号进行分类说明。

تم تصنيف وشرح أنواع التفاصيل التي يتم الاهتمام بها في الشاشة الموضحة بالرسومات التالية. (فيما يلي سلسلة من الشاشات الموضحة بالرسومات)



This type of pictorial symbol indicates a "Prohibited" action that must be avoided. Simbol ini menunjukkan tindakan yang dilarang dan harus dihindari

这样的符号，指的是不可以做的“禁止”的内容。

هذا النوع من رموز الصور يشير إلى إجراء "ممنوع" يجب أن يتم تجنبه.



This type of pictorial symbol indicates a "Compulsory" action that must be performed. Simbol ini menunjukkan tindakan yang harus dilakukan

这样的符号，指的是必须实行的“强制”的内容。

هذا النوع من رموز الصور يشير إلى إجراء "إجباري" يجب أن يتم تنفيذه.



Warning
Peringatan

警告
تحذير

Must not disassemble the unit for reconstruction.

Tidak boleh dibongkar pasang

禁止拆开本产品进行改造。

يجب عدم تفكيك الوحدة لإعادة التركيب.



It may cause fire or electric shock
Dapat menyebabkan kebakaran atau kesetrum
容易导致火灾、触电

قد يؤدي ذلك إلى حدوث حريق أو صدمة كهربائية



Repairing should be serviced by authorized service centre.

Perbaikan harus dilakukan oleh tenaga yang resmi dari pabrik atau service center kami.

修理时必须到指定的维修店进行修理

يجب أن تتم الصيانة من قبل مركز الخدمة المعتمد.



This appliance is not intended for use by persons (including children) with reduced physical, sensory or mental capabilities, or lack of experience and knowledge, unless they have been given supervision or instruction concerning use of the appliance by a person responsible for their safety.

هذا الجهاز غير مُعدّ للاستخدام من قبل الأشخاص (بما في ذلك الأطفال) ذوي الإعاقة الجسدية أو الحسية أو العقلية أو انخفاض الفهم الذين ليس لديهم خبرة أو معرفة بمثل هذه الأجهزة، إلا إذا تم الإشراف عليهم وإعطائهم التعليمات التي تتعلق بسلامة الجهاز من قبل شخص مسؤول عن سلامتهم.

Children should be supervised to ensure that they do not play with the appliance.

يجب مراقبة والإشراف على الأطفال لضمان عدم عليهم بالجهاز.



220-240V~ 50Hz
220-230V~ 60Hz



Use this fan at the rated voltage and frequency indicated on the name plate.

Pastikan Voltase dan frekuensi yang digunakan sesuai dengan rekomendasi dari keterangan yang ditempelkan di unit ini.

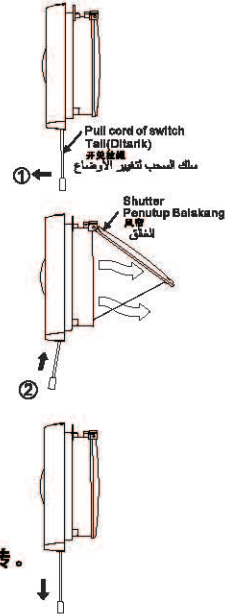
按照铭牌标定的额定电压及频率使用该换气扇

استخدم هذه المروحة بالطاقة والتردد المحددين على لوحة الاسم.

Turn on the fan Hidupkan Unit/kipas

开启 تشغيل المروحة

- ① Pull the pull cord of switch outward to release the knot from fan.
Tariklah tali yang tergantung untuk membuka pengait/pengunci.
向外拉开关拉绳，使绳结脱离卡口位。
١. اسحب سلك السحب لتغيير الأوضاع لتحرير العقدة من المروحة.
- ② Release the pull cord of switch slowly to open the shutter, power supply will be connected and the fan will operate in the meantime.
Lepaskan tali secara perlahan untuk membuka penutup belakang unit kipas.
缓慢释放拉绳，使风帘打开，此时电源接通，换气扇运行。
٢. حرر سلك السحب لتغيير الأوضاع ببطء لتفتح الغالق، يتم توصيل مصدر الطاقة وتعمل المروحة في نفس الوقت.



Turn off the fan Matikan Unit/kipas

关闭 إيقاف تشغيل المروحة

- Pull the pull cord of switch downward to lock the knot at the fan, the power supply will be disconnected and the fan will stop in the meantime.
Tariklah tali yang tergantung untuk mengunci pengait
Aliran listrik akan terhenti dan kipas akan berhenti.
向下拉开关拉绳，使绳结置于卡口位，此时电源切断，换气扇停止运转。
١. اسحب سلك السحب لتغيير الأوضاع لأسفل لعقد العقدة في المروحة، يتم قطع توصيل مصدر الطاقة وتتوقف المروحة عن العمل في نفس الوقت.

MAINTENANCE PRECAUTIONS

Hal-hal Penting yang harus diketahui dalam perawatan

保养方法



1. Disconnect the power supply until blade is completely stopped before clean and maintenance.



2. Never use petrol, benzene, thinner or any other such chemicals for cleaning the ventilating fan.

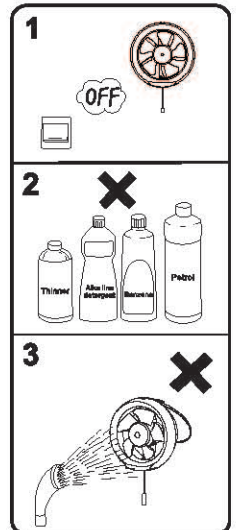


3. Do not allow water to contact electrical part such as motor.

1. Matikan aliran listrik sebelum unit kipas dibersihkan
2. Jangan gunakan Bensin, Thinner, atau minyak lainnya untuk membersihkan unit kipas ini.
3. Bagian yang berhubungan langsung dengan listrik seperti motor, jangan terkena air.

1. 在清洗保养前请确保断开电源且扇叶停止转动。
2. 千万不要用汽油、苯、溶剂或任何类似的化学物清洗本换气扇。
3. 电机等电气部件绝对不能被水接触。

١. افصل مصدر الطاقة إلى أن تتوقف ريشة المروحة بشكل كامل قبل إجراء التنظيف أو الصيانة.
٢. ممنوع استخدام البنزين أو البترول أو المخففات أو الكيماويات الأخرى في تنظيف مروحة التهوية.
٣. لا تسمح للماء بلامسة الأجزاء الكهربائية مثل الموتور.



MAINTENANCE PRECAUTIONS

Hal-hal Penting yang harus diketahui dalam perawatan

保养方法



4. Do not immerse resin parts in hot water over 60°C.



5. Do not take out the blade for cleaning.



6. If the supply cord is damaged, it must be replaced by the manufacturer or its service agent or a similarly qualified person in order to avoid a hazard.

7. Wear plastic gloves during cleaning to avoid accidents.

4. Jangan mencelupkan bagian yang mengandung resin ke dalam air panas lebih dari 60°C.

5. Jangan mencopot baling-baling pada saat dibersihkan.

6. Bila kabel listrik mengalami kerusakan, maka hal itu harus diganti oleh pihak pabrik atau service center yang digunujuk untuk mencegah hal yang tidak di inginkan.

7. Pakailah sarung tangan plastik pada saat membersihkan unit agar tidak terjadi kecelakaan.

4. 塑胶部件不能用高于60°C的热水浸洗。

5. 请不要拆除扇叶进行清洁。

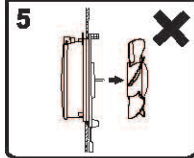
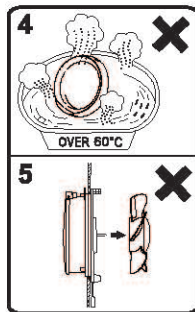
6. 如果电源线损坏, 为避免危险, 必须由制造厂或其维修部或类似的专职人员来更换。

7. 为避免意外发生, 清洁时请戴上胶手套。

٤- لا تغمس الشفرات أو الاجزاء البلاستيكية الأخرى بماء ساخن درجة حرارة أكثر من ٦٠ درجة مئوية.
٥. لا تخرج ريشة المروحة للتنظيف.

٦. إذا كان كابل الطاقة متضرراً، يجب أن يتم استبداله من قبل المصنع أو وكيل الخدمة الخاص به، أو من خلال شخص مؤهل بشكل مشابه لتجنب التعرض للخطر.

١٠. ارتد القفازات البلاستيكية أثناء التنظيف لتجنب الحوادث.



SPECIFICATIONS SPECIFICATIONS

规格

Model Model 型号 نموذج	Voltage Voltase 电压 [V]	Frequency Frekuensi 频率 [Hz]	Power consumption Konsumsi Listrik 耗电量 استهلاك القدرة [W]	Air delivery Dorongan Udara 排气量 استهلاك القدرة [m ³ /min]	Power factor Tenaga 功率因数 حمل القدرة [%]	Noise Suara Kebisingan 噪音 الدسوخاء [dB]	Net weight Berat Bersih 净重 الوزن الصافي [kg]
15WUD	220-240	50	8.1-9.5	3.5-3.8	98-99	35-37	0.9
	220	60	8.9	3.3	99	34	
	230	50	8.8	3.7	99	36	
	230	60	9.5	3.5	99	35	
20WUD	220-240	50	16.4-19.5	6.0-6.7	99	32-36	1.1
	220	60	19	6.0	99	31	
	230	50	17.9	6.3	99	34	
	230	60	20	6.3	97	34	

*Air direction: Exhaust *Arah angin exhaust
IP code: IPX4(outside) Kode IP: IPX4(outside)
Insulation class E Instalasi Kelas E

*气流方向: 排气 اتجاه الهواء: العنم
IP 号码: IPX4 (户外部分) (الجزء الخارجي) كود IP: IPX4
E级绝缘 نوع العزل E